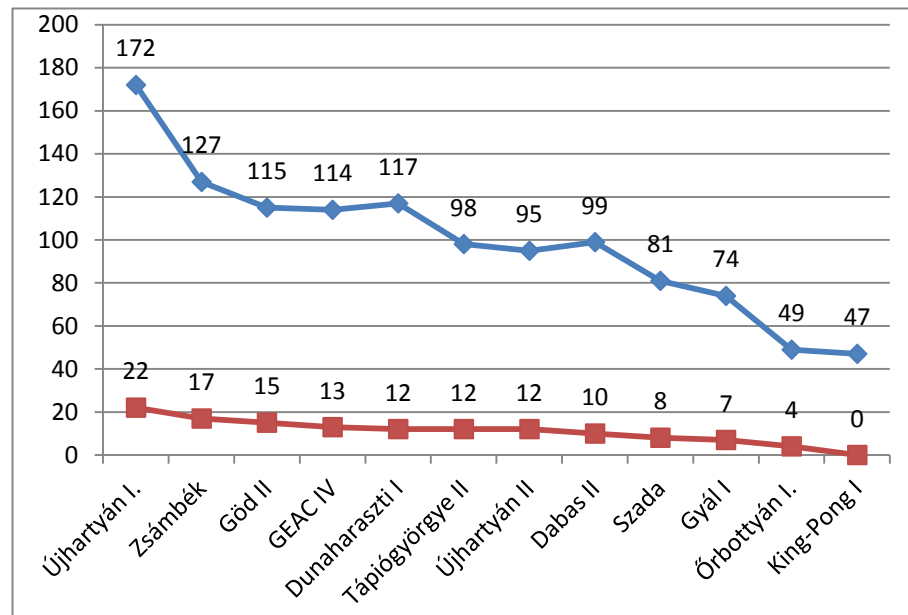
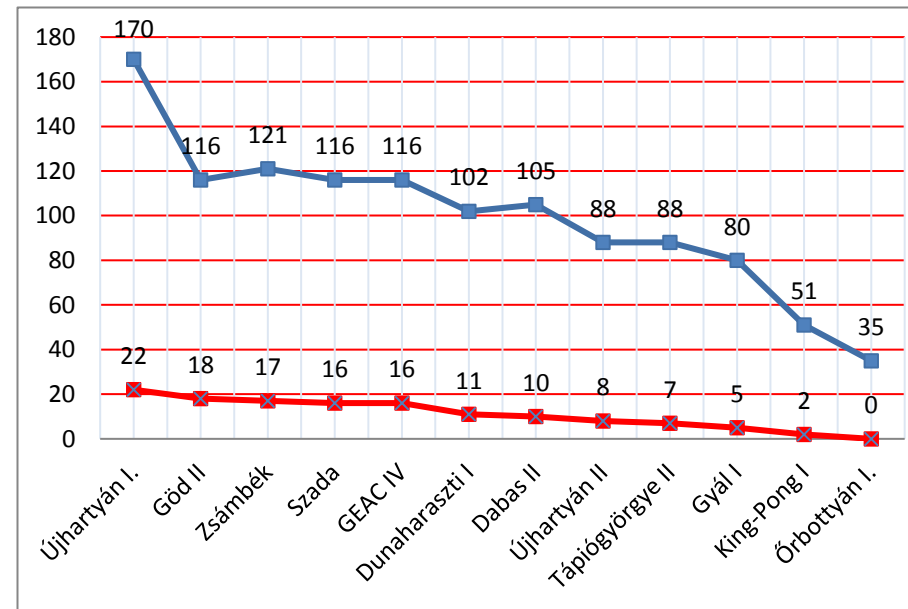


Rendezés: PONTSZÁM szerint, ha ez azonos, akkor TÖBB NYERT MECCS, ha ez is azonos, akkor a %, illetve az egymás elleni eredmény dönt a sorrendről.

Őszi fordulók (rangsor)	J-Nyert	J-Vesztett	Nyert-forduló	Vesztett-fo	Döntetlen-f	Pontszám	Lejátszott fordulók	%
Újhartyán I.	172	26	11			22	11	87%
Zsámbék	127	71	8	2	1	17	11	64%
Göd II	115	83	7	3	1	15	11	58%
GEAC IV	114	84	6	4	1	13	11	58%
Dunaharaszti I	117	81	6	5		12	11	59%
Tápiógyörgye II	98	100	6	5		12	11	49%
Újhartyán II	95	103	6	5		12	11	48%
Dabas II	99	99	4	5	2	10	11	50%
Szada	81	117	4	7		8	11	41%
Gyál I	74	124	3	7	1	7	11	37%
Órbottyán I.	49	149	2	9		4	11	25%
King-Pong I	47	151		11		0	11	24%

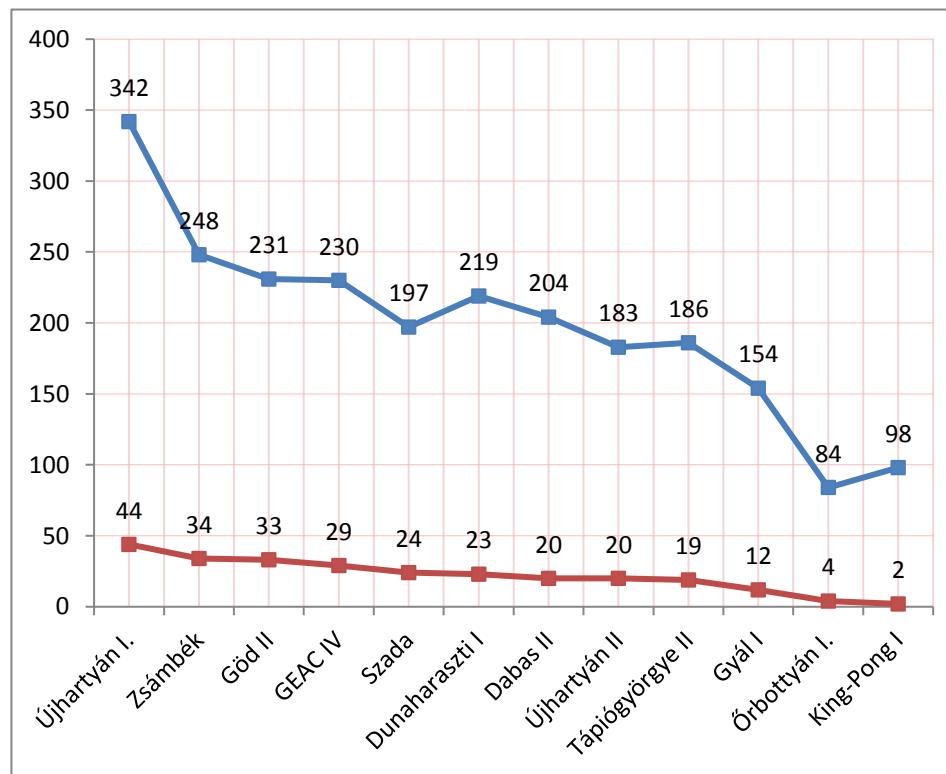


Tavaszi fordulók (rangsor)	J-Nyert	J-Vesztett	Nyert-forduló	Vesztett-fo	Döntetlen-f	Pontszám	Lejátszott fordulók	%
Újhartyán I.	170	28	11			22	11	86%
Göd II	116	82	8	1	2	18	11	59%
Zsámbék	121	77	7	1	3	17	11	61%
Szada	116	82	7	2	2	16	11	59%
GEAC IV	116	82	7	2	2	16	11	59%
Dunaharaszti I	102	96	5	5	1	11	11	52%
Dabas II	105	93	4	5	2	10	11	53%
Újhartyán II	88	110	4	7		8	11	44%
Tápiógyörgye II	88	110	3	7	1	7	11	44%
Gyál I	80	118	2	8	1	5	11	40%
King-Pong I	51	147	1	10		2	11	26%
Órbottyán I.	35	163		11		0	11	18%



Rendezés: PONTSZÁM szerint, ha ez azonos, akkor TÖBB NYERT MECCS, ha ez is azonos, akkor a %, illetve az egymás elleni eredmény dönt a sorrendről.

Éves összes (rangsor)	J-Nyert	J-Vesztett	Nyert-forduló	Vesztett-f.	Döntetlen-f.	Pontszám	Lejátszott fordulók	%
Újhartyán I.	342	54	22	0	0	44	22	86%
Zsámbék	248	148	15	3	4	34	22	63%
Göd II	231	165	15	4	3	33	22	58%
GEAC IV	230	166	13	6	3	29	22	58%
Szada	197	199	11	9	2	24	22	50%
Dunaharaszti I	219	177	11	10	1	23	22	55%
Dabas II	204	192	8	10	4	20	22	52%
Újhartyán II	183	213	10	12	0	20	22	46%
Tápiógyörgye II	186	210	9	12	1	19	22	47%
Gyál I	154	242	5	15	2	12	22	39%
Órbottyán I.	84	312	2	20	0	4	22	21%
King-Pong I	98	298	1	21	0	2	22	25%



Rendezés elsősorban PONTSZÁM szerint, azonos pontszámnál a több "J-Nyert" nyert mérkőzés számít!